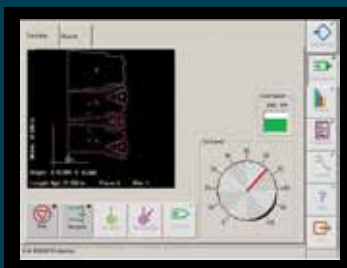


超 高 产 量
超 凡 精 度
超 强 可 靠



格柏G7₂自动裁剪系统实现格柏科技享誉50年的可靠性与超凡精度和效率的完美融合。

G7₂拥有一系列强劲的标准功能，同时将带给您无与伦比的超高价值和一致性，裁片精确，产量高。



符合人体工学的操控台与CutWorks® MPC 多层裁床软件简化操作培训，减少差错。

完美裁剪，片片精确

- 可裁剪材料铺层厚度真空压缩后最高达7.2厘米，所配备的智能真空系统可根据裁剪任务，自动调整真空压缩程度，比以往型号节能20%。
- 具有格柏刀智能 (Knife Intelligence™) 功能，刀具感应由难裁材料或高层材料引起的偏移，并调节角度进行偏移补偿，实时保障裁片与CAD样片一致。
- 包括真空再覆盖装置，用于保持真空的连续完整，该装置位于裁头后部，跟随裁头自动进行已裁剪区域的再次覆盖，确保裁片质量并降低能耗。
- 选配涡轮刀具冷却装置，可保持刀刃冷却，同时防止面料层裁剪中出现熔边现象。

将您的生产效率提升至新高度

- 2米宽履带式裁剪平台，精确裁剪裁片，产量比市场上其它同类产品高出20%。
- 选配自动钻头精确定位高效打孔。
- 利用高度符合人体工学的触摸屏控制面板和CutWorks MPC 多层裁床软件，处理流程任务更加简便，同时大大减少人员培训，消除人工差错。
- 自动SMARTbite™ 计算器通过分析每个排版图，确定以最少材料过床，生产最多数量的裁片，从而提高裁床产能。
- 工作音量低于78 dB，适宜绝大多数生产环境。
- 机身各个区域安装急停按钮及横梁防护挡板，确保机器周围操作工的人身安全。
- 通过连接网络，轻松快速传输CAD文件至裁床。
- 软件支持多种语言，包括英文、中文、西班牙语、葡萄牙语和法语。



选配涡轮刀具冷却装置防止面料层裁剪中出现熔边现象。



急停按钮和横梁防护挡板确保操作工人的人身安全。

CutWorks、Knife Intelligence、I-Table、Gerber Service Advantage、SMARTbite和AccuMark是格柏公司的商标或者注册商标。

© 2018 Gerber Technology LLC. 版权所有，并保留所有权力。

格柏科技

全球总部
24 Industrial Park Road West
Tolland, CT 06084 USA
+1 800 826-3243 (免费热线 - 美国)
+1 860 871-8082 (电话 - 美国以外)

亚太区总部
格柏(上海)工业数控设备有限公司
上海市漕河泾开发区田州路99号
16号楼1-2层 邮编:200233
800 820 1661 (固话免费热线 - 大陆)
400 620 1661 (手机免费热线 - 大陆)
+86 21 5445-0505 (电话 - 海外)
+86 21 5445-0878 (传真)

www.gerbertechnology.com

Form No. G72_CH_11/27/18

The Gerber Service Advantage™ (格柏服务优势)

格柏服务遍及全球各个角落，帮助确保您的格柏系统始终在优良性能状态下运行。由技术精湛的技术支持专家和维修工程师组成的格柏全球网络，鼎力帮助您提高盈利能力。格柏在全球各地设有客户解决方案中心，可一周7天、一天24小时为您提供援助，需要帮助的时候，您只需打一个电话即可。

格柏正品零配件

为保持优良工作状态，您的格柏系统需要品质有保证的零配件。直接从格柏购买替换零

配件和耗材，以确保所获零配件和耗材完全符合格柏的规格要求。正品格柏零件专为格柏设备设计，并由格柏服务专家提供支持。此外，通过格柏在线订购系统，您可以随时下单，并可实时追踪订单。

一站式解决方案供应商

格柏科技为时尚服装、家具和产业用纺织品等众多行业提供完整的创新软、硬件解决方案，包括行业领先的样板设计、放码、排料和生产计划软件 AccuMark®；自动铺布解决方案 XLs 和 iTable；以及 MP 系列绘图机等。

| | G7 ₂ |
|-------------------------|-----------------|
| 裁剪宽度 200 厘米 | X |
| 裁床信息数据库 | X |
| CutWorks MPC 软件 | X |
| 急停按钮和横梁防护挡板 | X |
| 刀智能 Knife Intelligence | X |
| 触摸屏用户界面 | X |
| 裁剪材料铺层厚度真空压缩后最高达 7.2 厘米 | X |
| 真空再覆盖装置 | X |
| 真空节能控制 | X |
| 自动单钻头 | O |
| 横向移动轨道 | O |
| 电源包 | O |
| 零配件套装备件 | O |
| 磨刀石备件 | O |
| 涡轮刀具冷却装置 | O |

(X) 包含 (O) 选配